

INTERNI
D'AUTORE:
IDEATI,
PROGETTATI
E COORDINATI

Copyright interiors:
conceived, designed
and coordinated



2023

1962
2022

MADE IN
ITALY



INDUSTRIA DEL LEGNO E ARREDAMENTO

Progettazione e produzione di porte, scale, mobili, arredamenti su misura, semilavorati per falegnamerie e soluzioni per l'edilizia.

Moranelli S.r.l si riserva la facoltà di apportare tutte le modifiche tecniche e migliorative dei prodotti in qualsiasi momento e senza l'obbligo di alcun preavviso. I dati tecnici, le immagini, i modelli, i colori e quanto altro rappresentato nel catalogo ha valore puramente indicativo. È vietata la riproduzione anche parziale del presente catalogo senza espressa autorizzazione da parte della Moranelli S.r.l..

Il marchio presente su tutti i manufatti rappresenta la garanzia di un prodotto di qualità Made in Italy e determina l'autenticità e l'originalità.

WOOD INDUSTRY AND FURNITURE

Design and manufacture of doors, stairs, furniture, custom furniture, semi-finished products for carpenters and solutions for the construction industry.

Moranelli S.r.l reserves the right to make any technical changes and improvements of the products at any time without the obligation of prior notification. The technical data, images, models, colors and anything else represented in the catalog is purely indicative.

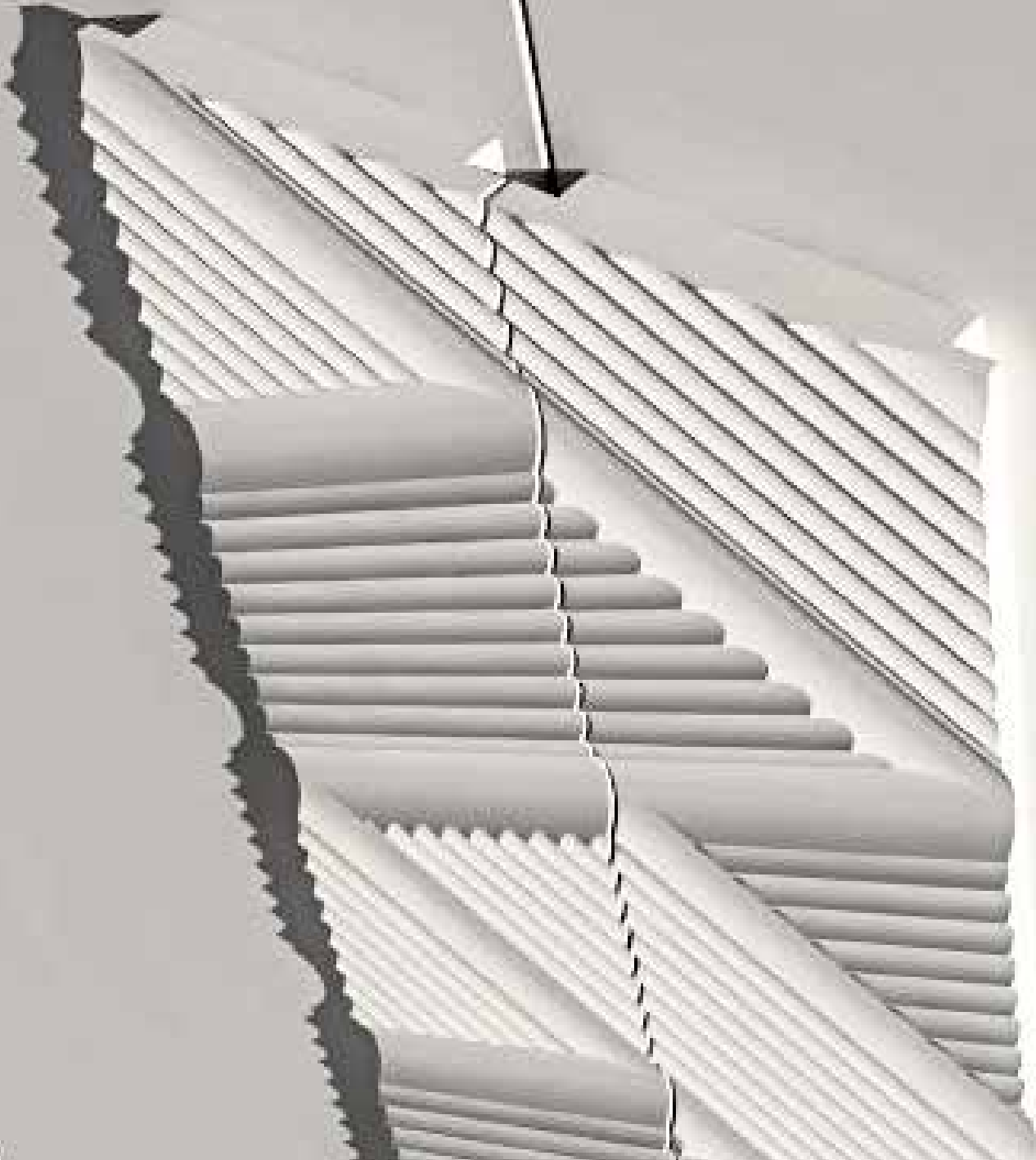
The reproduction, even partial of this catalog is forbidden without the express permission of Moranelli S.r.l..

The mark present on all products is the guarantee of a quality product made in Italy and determines the authenticity and originality.



Una storia fatta di
passione per il legno
Eccellenza manifatturiera e design esclusivo

A story of wood passion
Manufacturing excellence and exclusive design



Indice delle collezioni

Collection index

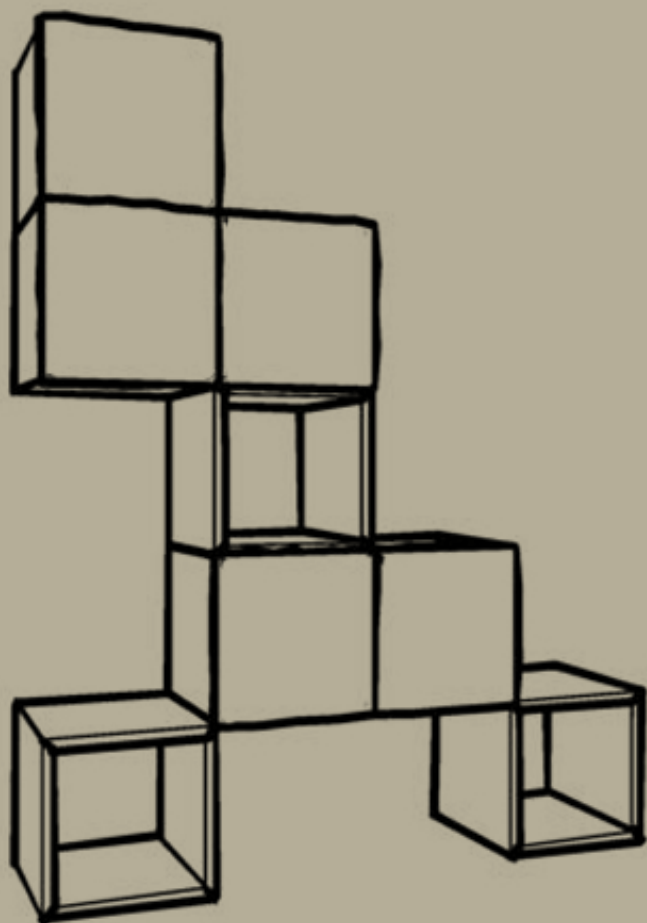
6 Le Cucine
Kitchens

22 Il Living
Living

34 La Zona Giorno
Living space

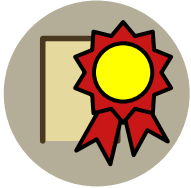
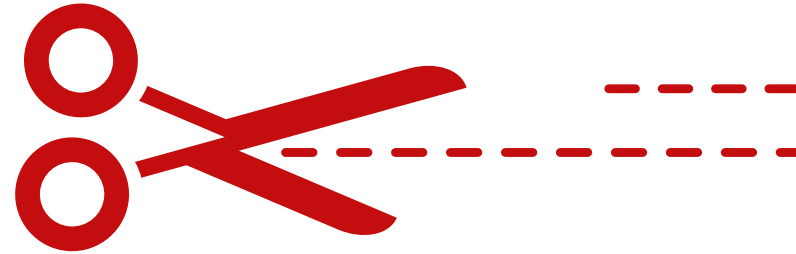
40 La Zona Notte
Sleeping area

48 Wellness & Bagno
Wellness and Bathroom



Progettazione e produzione di mobili ed arredamenti
su misura in stile / CLASSICO, CONTEMPORANEO,
DESIGN E RUSTICO





1

La qualità è il requisito fondamentale che sta alla base della scelta dei materiali e dei componenti utilizzati al fine di proporre un prodotto innovativo contraddistinto da prestazioni superiori.



2

Elementi di arredo curati ed approfonditi nei dettagli, in modo da offrire prodotti su misura concepiti per essere cuciti addosso allo spazio architettonico che dovrà ospitarli.



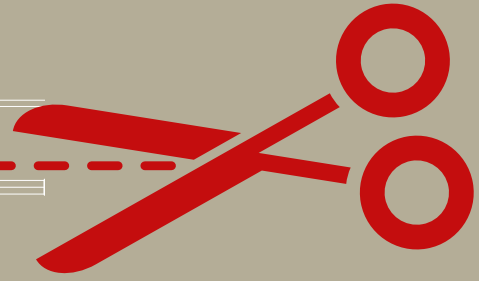
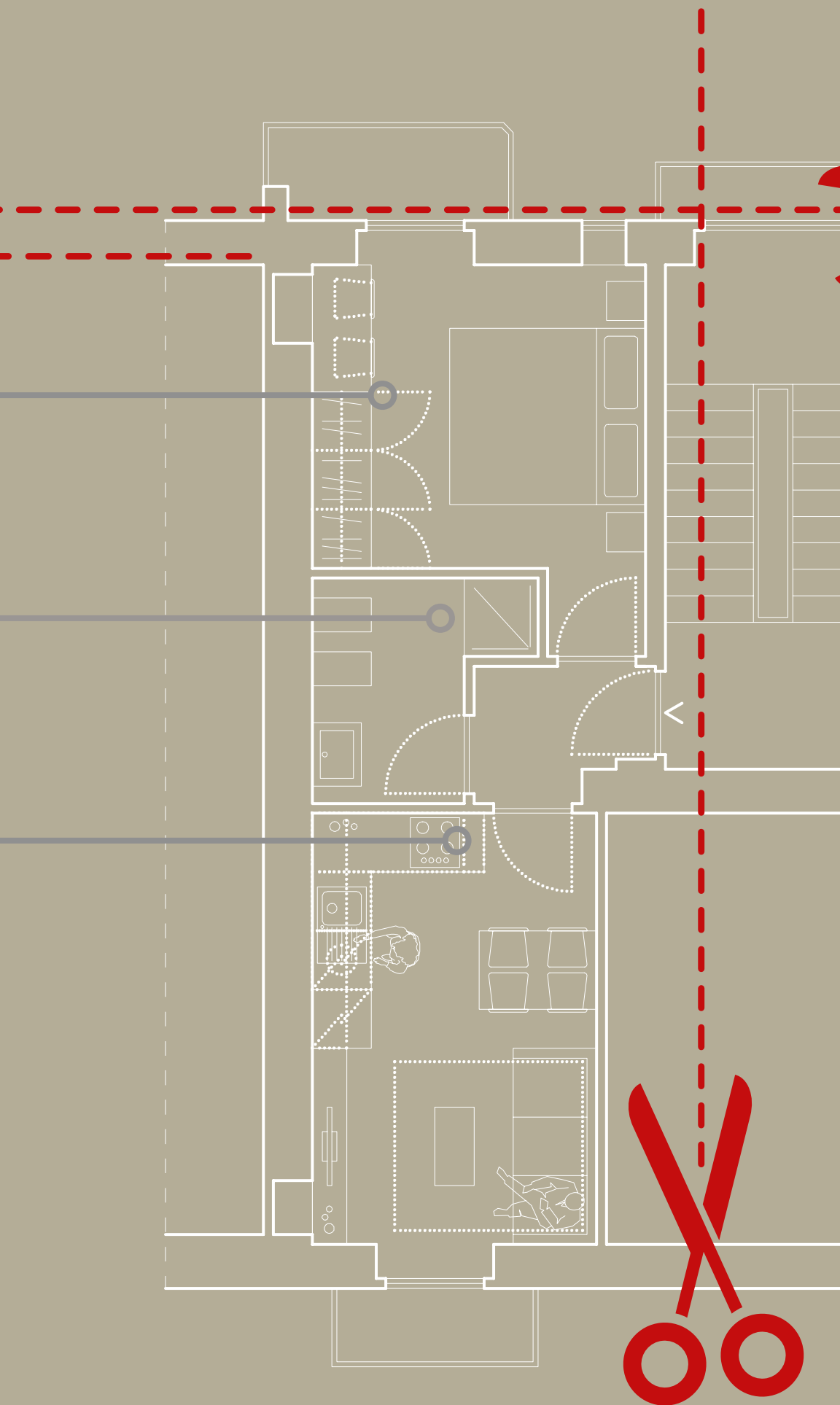
3

Le linee di prodotto sono semplificate e studiate in modo mirato per un target di clienti che cerca un prodotto Made in Italy di qualità.

I modelli proposti sono la risposta agli attuali trend dell'interior design ed abbracciano i diversi stili: classico, contemporaneo e moderno.

Quality is the fundamental requirement that underlies the choice of materials and components used in order to propose an innovative product characterized by superior performance. Furnishing elements studied in detail, in order to offer made-to-measure products designed to be tailored to the architectural space that will host them. The product lines are simplified and studied in a targeted way for a target of customers looking for a quality Made in Italy product. The proposed models are the answer to current interior design trends and embrace different styles: classic, contemporary and modern.





Eccellenza manifatturiera, Made in Italy
Manufacturing excellence, Made in Italy



Le Cucine

Su misura per tutti gli
ambienti



Cucine concepite su un unico sistema costruttivo differenziabile in base a diversi stili: classico, contemporaneo, moderno e rustico. Disponibili diverse configurazioni e composizioni personalizzabili in ogni dettaglio.

Kitchens conceived on a single construction system that can be differentiated according to different styles: classic, contemporary, modern and rustic. Different configurations and compositions available, customizable in every detail.

Lineare, minimale e
funzionale

1



C_08

[1] [2] [3] Cucina parallela con maniglie profilo gola nero, basi e pensili colore 879 Grigio Grafite HPL e piano di lavoro colore 421 Nero HPL.

[1] [2] [3] Parallel kitchen with black groove profile handles, base and wall units in 879 Graphite Gray HPL color and 421 Black HPL worktop.



Design personalizzato
per un prodotto unico

1



C_06

[1] Cucina con parete ed isola, pensili colore 410 Bianco Ghiaccio HPL e 414 Sabbia HPL, piano di lavoro colore 414 Sabbia HPL, maniglia a unghia cromosatinata.

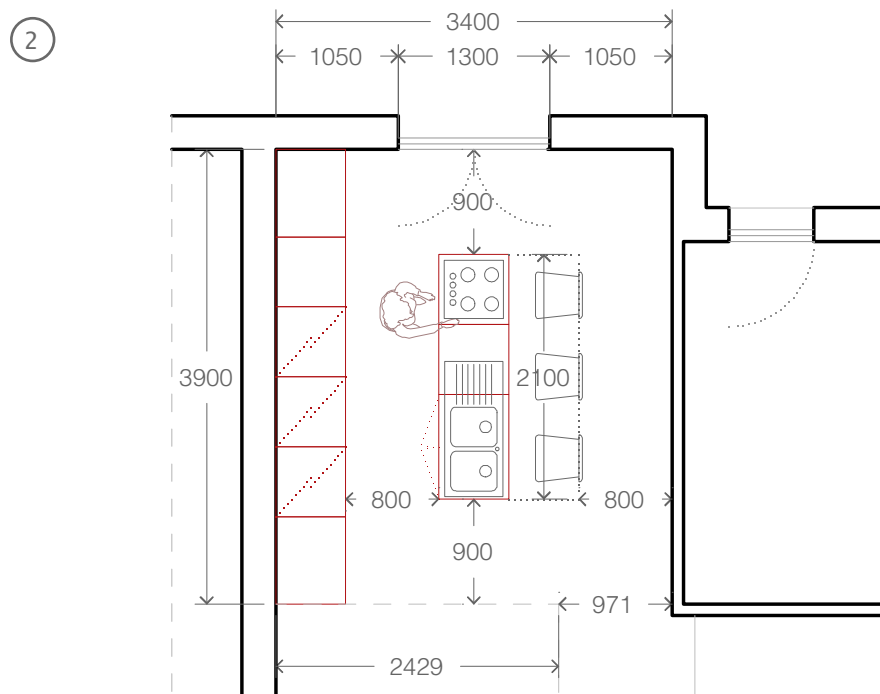
[2] Pianta di progetto

[3] Differenti soluzioni progettuali.

[1] Kitchen with wall and island, 410 White Ice HPL and wall units 414 Sand HPL, cream worktop, satin chrome handle.

[2] Project plan view.

[3] Different design solutions.



Un unico sistema
costruttivo, tante soluzioni

①



C_05

[1] Cucina con base in frassino laccato spazzolato RAL 7047 Grigio Tele 4 e RAL 5024 Blu Pastello, pensili in RAL 9010 Bianco Puro finitura laccato opaco, maniglia integrata a unghia cromosatinata.

[2] Pianta di progetto e assonometria.

[3] Dettaglio angolo cucina con cappa a muro di design.

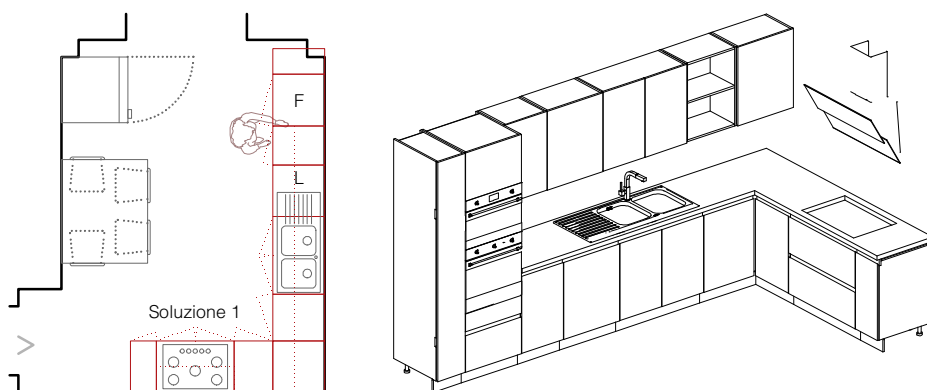
[1] Kitchen with base unit in brushed RAL 7047 Telegrey 4 and RAL 5024 Pastel Blue lacquered ash, wall units in RAL 9010 Pure White with opaque lacquered finish, integrated recessed handle in satin chrome.

[2] Project plan and axonometric view.

[3] Design kitchen angle and wall hood detail.



2



3



Ambienti personalizzati e su misura



C_04

Cucina componibile con base in frassino laccato spazzolato RAL 7032 Grigio Ghiaia e pensili lisci RAL 9010 Bianco Puro finitura laccato opaco.

Fitted kitchen with base in brushed RAL 7032 Pebble Gray lacquered ash and smooth wall units in RAL 9010 Pure White with opaque lacquered finish.



I dettagli fanno la
differenza



C_03

Base in frassino laccato spazzolato RAL 1019 Beige Grigiastro e pensili in RAL 7012 Grigio Basalto. Maniglia in legno essenza Dark Oak 1067.

Base unit in brushed lacquered ash RAL 1019 Grey Beige and wall unit in RAL 7012 Basalt Grey. Integrated wooden handle Dark Oak 1067 essence.



Armonia delle forme



C_02

Cucina Gap con base in frassino laccato spazzolato RAL 7032 Grigio Ghiaia e pensili in frassino laccato spazzolato RAL 9010 Bianco Puro. Tavolo Craft in frassino laccato spazzolato Grigio Ghiaia RAL 7032 e sedia in frassino laccato spazzolato Bianco Puro RAL 9010.

Gap kitchen with base unit in brushed lacquered ash RAL 7032 Pebble Grey and wall unit in brushed lacquered ash RAL 9010 Pure White. Brushed lacquered ash Craft table RAL 7032 Pebble Grey and chair in brushed lacquered ash Pure White RAL 9010.



Curve morbide che
arredano gli spazi

①



C_07

[1] [2] [3] Cucina con base in frassino spazzolato colore Tabacco 16 finitura naturale frassino laccato spazzolato RAL 1019 Beige Grigiastro. Pensili in RAL 9010 Bianco Puro finitura laccato lucido. Maniglia a unghia cromosatinata.

[1] [2] [3] Kitchen with base in brushed color Tobacco 16 ash natural finish and *brushed lacquered ash RAL 1019 Grey Beige*. Wall units in RAL 9010 Bianco Puro, glossy lacquered finish. Satin chromed handle.





Il Living

Originali interni
d'autore



Zone giorno complete curate e progettate in ogni dettaglio, pareti attrezzate modulari e complementi d'arredo per la zona giorno.

Complete living areas designed in every detail, modular equipped walls and furnishing accessories.

1



L_02

[1] [2] Parete attrezzata in frassino spazzolato RAL 9010 Bianco Puro con anta intelaiata. [3] M_07 Madia coordinata con specchio e T_06 tavolo scrittoio allungabile.

[1] [2] Equipped wall in brushed ash RAL 9010 Bianco Puro with framed door. [3] M_07 Coordinated sideboard with mirror and T_06 extendable writing table.



①



L_01

[1] Parete attrezzata modulare con base in Slavony Oak 1084 e moduli laccato RAL 9010 Bianco Puro e RAL 1018 Giallo Zinco.

[2] Dettaglio sportello armadio in essenza Slavony Oak 1084 con vetro satinato. [3] Dettaglio apertura cassetto ed armadio con sistema premi e apri.

[1] Modular display cabinet with brushed Slavony Oak 1084 unit base and lacquered modules RAL 9010 White Pure and RAL 1018 Zinc Yellow.

[2] Wardrobe's door detail in Slavony Oak 1084 with satin glass.

[3] Drawer and cabinet opening detail with push and pull system.



L_05

[1] Reflex parete attrezzata modulare finitura laccato RAL 9010 Bianco Puro.

[2] La stessa con composizione puo essere realizzata con base in frassino colore Tabacco 16

[1] Reflex modular display cabinet lacquered RAL 9010 Pure White finished.

[2] The same composition can be made with base unit in ash color Tabacco 16.



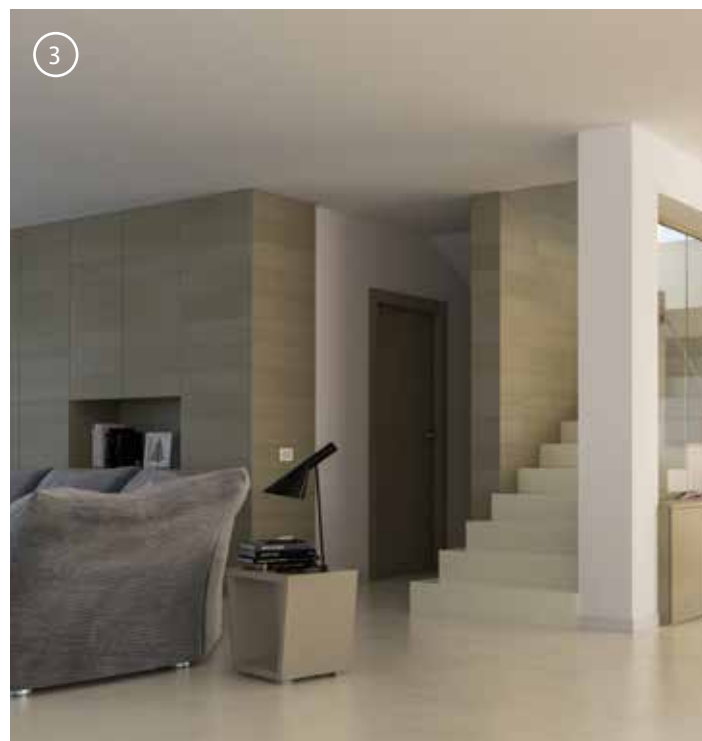
L_09 / L_10

[3] L_09 Boiserie con armadiatura nascosta in frassino laccato spazzolato RAL 7032 Grigio Ghiaia. Armadio attrezzato, boiserie, comodino porta riviste Cozy, porta modello Elio in frassino laccato spazzolato RAL 7032 Grigio Ghiaia.

[4] L_10 Madia in frassino laccato spazzolato RAL 7032 Grigio Ghiaia con sistema di apertura premi e apri e vetrata.

[3] L_09 Boiserie with hidden wardrobe in brushed lacquered ash RAL 7032 Pebble Grey finish. Equipped wardrobe, boiserie, magazine rack model Cozy, interior door model Elio in brushed lacquered ash RAL 7032 Pebble Grey.

[4] L_10 Sideboard brushed lacquered ash RAL 7032 Pebble Grey with push and open opening system and stained glass.



L_07

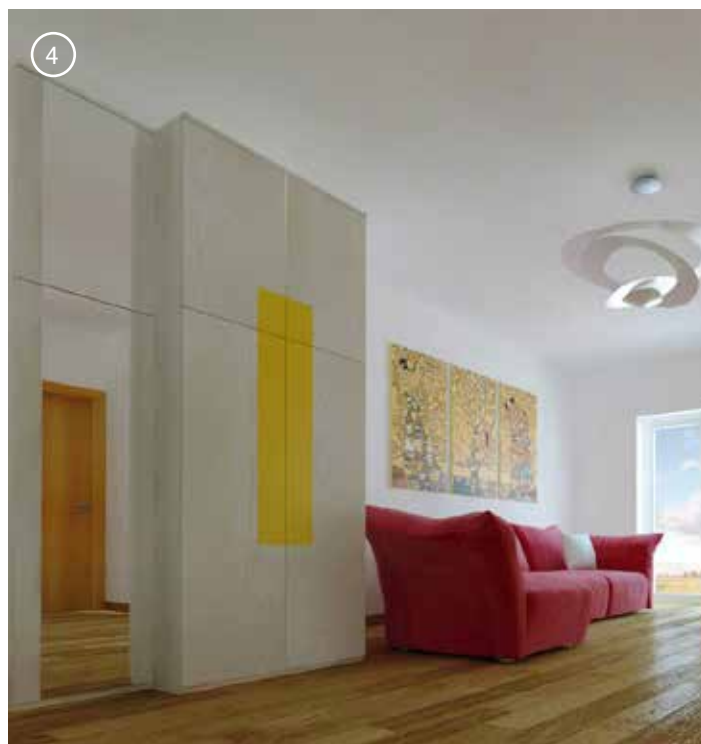
[1] Armadio con inserto maniglia in legno integrato ed apertura premi e apri frassino laccato spazzolato RAL 7032 Grigio Ghiaia e RAL9010 Bianco Puro. [2] Parete attrezzata modulare con base in frassino laccato spazzolato RAL 7032 Grigio Ghiaia e moduli in frassino laccato spazzolato RAL 9010 Bianco Puro e RAL 3001 Rosso Segnale.

[1] Wardrobe with integrated wooden handle insert push & pull opening in brushed lacquered RAL 7032 Pebble Grey and RAL 9010 Pure White. [2] Modular display cabinet with brushed lacquered ash RAL 7032 Pebble Grey unit base and brushed lacquered ash modules RAL 9010 White Pure and RAL 3001 Signal Red.



[3] Parete attrezzata Slight, finitura in frassino laccato spazzolato RAL9001 Bianco Crema con maniglia integrata RAL1018 Giallo Zinco e sistema di apertura premi e apri. [4] Armadio con inserto specchio e maniglia in legno integrato ed apertura premi e apri frassino laccato spazzolato RAL9001 Bianco Crema e RAL1018 Giallo Zinco.

[3] Display cabinet Slight, finish brushed lacquered ash RAL9001 Cream White with integrated handle RAL1018 Zinc Yellow and opening system push and pull. [4] Wardrobe with mirror and integrated wooden handle insert push and pull opening in brushed lacquered RAL RAL9001 Cream White and RAL1018 Zinc Yellow

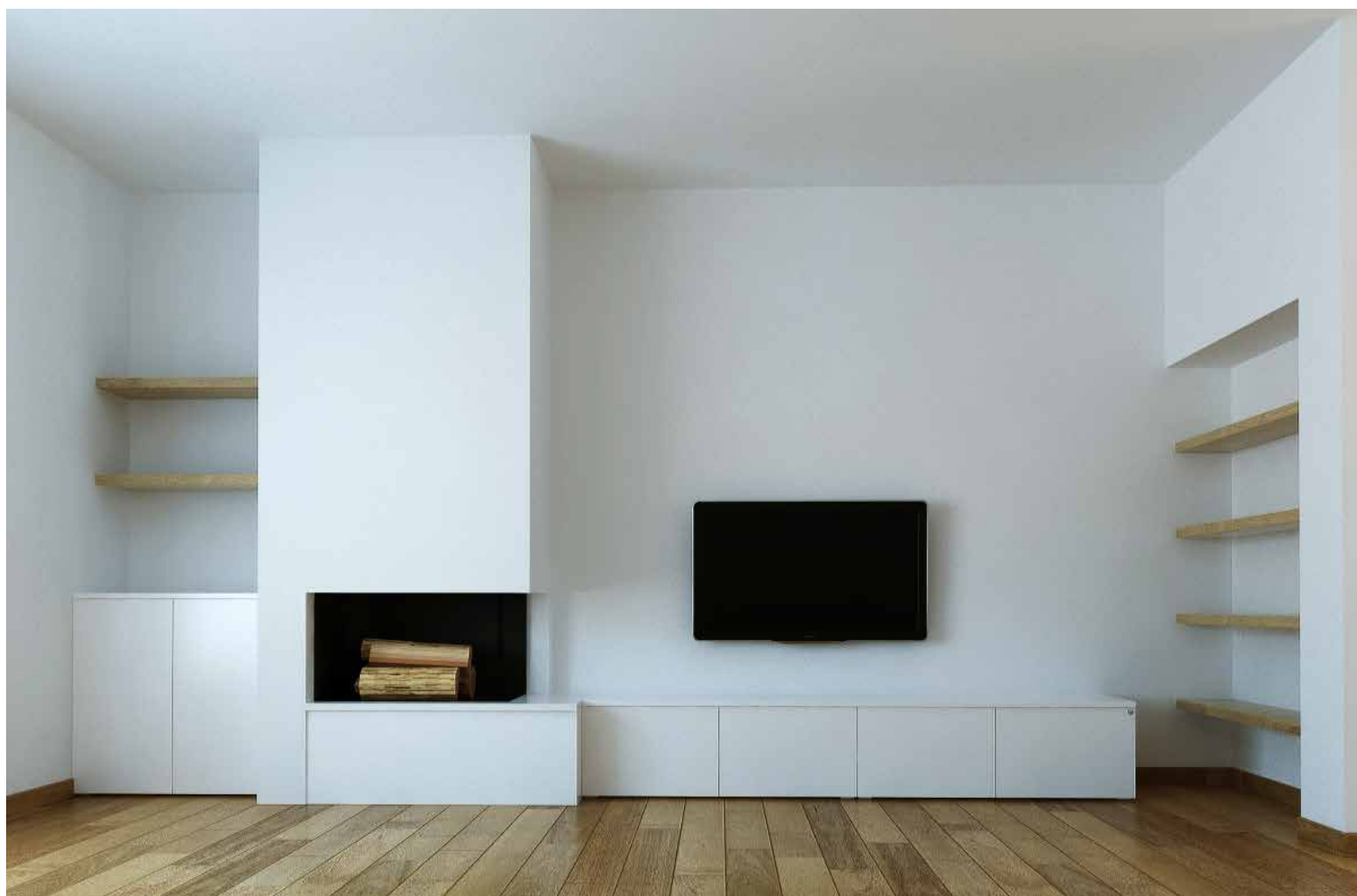


L_03



Sistema base Naive con cassetti ed apertura premi e apri laccato RAL 9010 Bianco puro e mensole in rovere finitura naturale.

Base system Naive with drawers and push and pull opening lacquered RAL 9010 Pure White and shelves in oak natural finished.



L_06

Parete attrezzata Boxed con finitura in frassino laccato spazzolato RAL 7032 Grigio Ghiaia e laccato liscio RAL 9010 Bianco puro. Sistema di apertura premi e apri.

Wall display cabinet Boxed with brushed lacquered ash finish RAL 7032 Gravel Gray and smooth lacquered RAL 9010 Pure White. Push and open opening system.



Madia con anta intelaiata finitura laccata
liscia RAL 5007 blu brillante.
*Sideboard with framed door in smooth
lacquered finish RAL 5007 Brilliant Blue*



La Zona Giorno

Spazi ottimizzati e
funzionali



La Collezione Giorno è una raccolta di arredi rivolta alla zona giorno, basata su un sistema costruttivo differenziabile secondo i diversi stili classico, contemporaneo, moderno e rustico. Sono disponibili diverse configurazioni e composizioni.

The Day Collection is a collection of furnishings aimed at the living area, based on a construction system that can be differentiated according to the different classic, contemporary, modern and rustic styles. Different configurations and compositions are available.

M_01

Madia in frassino laccato spazzolato RAL7032 Grigio Ghiaia. Tre ante con apertura premi e apri.

Sideboard in brushed lacquered ash RAL7032 Pebble Grey. Three doors with push and pull opening.



M_03

Madia con finitura laccata liscia RAL 9002 bianco grigiastro. Anta intelaiata con vetro e con apertura premi e apri.

Sideboard with smooth lacquered finish RAL 9002 gray white. Framed door with glass and doors with push and pull opening.



M_02

Madia in frassino laccato spazzolato RAL1013 Bianco Perla su telaio in metallo. Tre ante con apertura premi e apri.

Sideboard in brushed lacquered ash RAL1013 Oyster White sumetal frame. Three doors with push and pull opening.



M_04

Moduli da parete di differenti misure: quadrati, rettangolari e vetrati finitura RAL 9010 Bianco Puro.

Wall modules in different sizes: square, rectangular and glazed finish RAL 9010 Pure White.



[1] M_05 Madia alta con inserto maniglia in legno integrato ed apertura premi e apri in frassino laccato spazzolato RAL 7032 Grigio Ghiaia e RAL9010 Bianco Puro.

[2] Boiserie con porta di legno integrata in colore Frassino Tabacco 16 e M_06 consolle Trilite in frassino laccato spazzolato RAL9010 Bianco Puro.

[1] M_05 High sideboard with integrated wooden handle insert push and pull opening in brushed lacquered ash RAL 7032 Pebble Grey and RAL 9010 Pure White.

[2] Boiserie with integrated wooden door in Tobacco 16 Ash color and M_06 Trilite console with mirror in brushed lacquered ash RAL 9010 Pure White.



T_01

Tavolo Twist con gamba tortile proposto con base laccata Bianco Puro 9010 e piano in cristallo.

Twist table with twisted leg with lacquered Pure White 9010 base and crystal top.



T_02

Tavolo Log con base in ferro laccata RAL 7016 Grigio Antracite e piano in rovere massello con trattamento naturale.

Log table with lacquered iron base RAL 7016 Anthracite Grey and solid oak top with natural treatment.



T_03 / T_04 / T_05

[1] Tavolo Craft T_03 in frassino laccato spazzolato Grigio Ghiaia RAL 7032 [2] Tavolo Sha T_04 in legno laccato RAL 7012 Grigio Basalto. [3] Tavolinetto Twist T_05 in legno laccato RAL 9010 Bianco Puro.

[1] Brushed lacquered Pebble Grey RAL 7032 ash table Craft T_03. [2] Lacquered Basalt Grey RAL 7012 table Sha T_04. [3] Lacquered Pure White RAL 9010 side table Twist T_05.





La Zona Notte

Arredare gli ambienti
con stile e qualità



La Collezione Notte è una raccolta di arredi rivolta alla zona notte, basata su un unico sistema costruttivo differenziabile secondo i diversi stili classico, contemporaneo, moderno e rustico. Sono disponibili diverse configurazioni e composizioni: camere da letto, cabine armadio, letti e armadi su misura.

The Night Collection is a collection of furnishings aimed at the sleeping area, based on a single construction system that can be differentiated according to the different classic, contemporary, modern and rustic styles. Different configurations and compositions are available: bedrooms, walk-in closets, bespoke beds and wardrobes.



N_01

[1] Letto Curve dal design curato ed elegante, la spalliera è composta da due pannelli dalla forma sinuosa che si accostano formando un unico pezzo. Colorazione ed essenza frassino spazzolato RAL 7034 Giallo Grigio e laccato liscio RAL 1013 Bianco Ostrica.

[2] La forma arrotondata viene riproposta sui comodini e sul comò diventando in questo caso l'elemento che consente l'apertura dei cassetti.

[1] Curve bed with a refined and elegant design, the back is made up of two panels with a sinuous shape that come together to form a single piece.

Colors and essences brushed ash RAL 7034 Gray Yellow and smooth lacquered RAL 1013 Oyster White..

[2] The rounded shape is repropose on the bedside tables and chest of drawers, in this case becoming the element that allows the drawers to be opened.



N_02

[3] Il letto contenitore Round, dal design elegante e lineare, è caratterizzato da due pannelli che rotondeggianti che si accostano.

[4] Comodini e comò riprendono le forme del letto e sono caratterizzati dalla presenza di una maniglia a gola integrata che consente l'apertura dei cassetti.

[5] [6] L'allestimento è completato con una cabina armadio coordinata.

Frassino laccato spazzolato RAL 1019 Beige Grigiastro

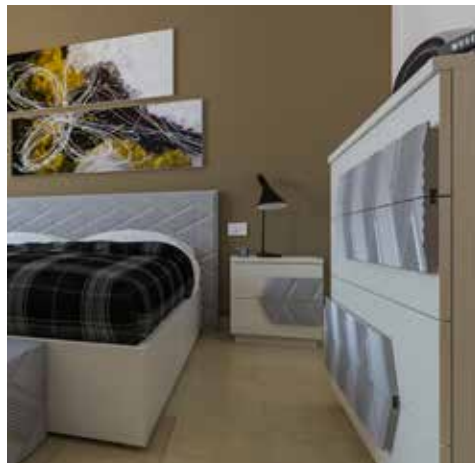
[3] The Round container bed, with an elegant and linear design, is characterized by two rounded panels that come together.

[4] Bedside tables and chest of drawers take up the shape of the bed and are characterized by the presence of an integrated groove handle that allows the drawers to be opened.

[5] [6] The set-up is completed with a coordinated walk-in closet.

Brushed lacquered ash RAL 1019 Grey Beige





N_03

[1] Graven è un letto dal design curato ed elegante, la spalliera è caratterizzata dalla presenza di una texture incisa che è riproposta su tutta la superficie oltre che come inserto sui comodini e sul comò permettendo l'apertura dei cassetti. Letto contenitore completo di spalliera, due comodini, comò e armadio. Le colorazioni sono laccato RAL 1013 Bianco Ostrica e RAL 9023 Grigio Scuro Perla per gli inserti. [2] Armadio e comò coordinati.

[1] Graven is a stylish and elegant designed bed, the back is characterized by the presence of an engraved texture that is replicated across the surface as well as as an insert on the nightstands and dresser allowing the opening of the drawers. Container bed complete with backrest, two nightstands, dresser and wardrobe. The colors are lacquered RAL 1013 Oyster White and RAL 9023 Pearl Dark Gray for inserts. [2] Coordinated wardrobe and dresser.



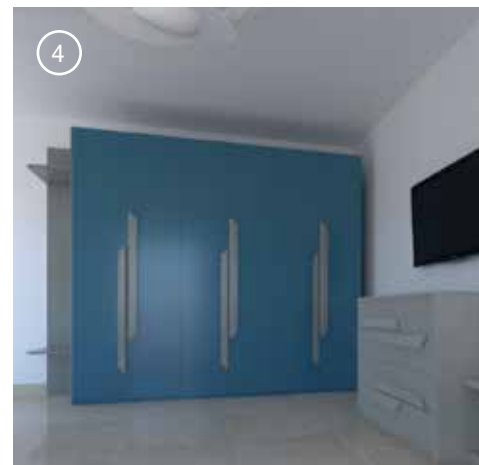
N_04

[3] Letto Curve laccato liscio RAL 7045 Grigio Tele, comodino e armadiature con maniglie coordinate in frassino laccato spazzolato RAL 1001 Beige e finitura laccata liscia RAL 5019 Blu Capri. Letto contenitore completo di spalliera, due comodini, comò e armadio.

[4] Armadio e comò coordinati.

[3] Curve bed in smooth lacquered RAL 7045 Tele Grey, bedside table and wardrobes with coordinated handles in brushed lacquered RAL 1001 Beige ash and smooth lacquered finish in RAL 5019 Capri Blue. Container bed complete with backrest, two nightstands, dresser and wardrobe.

[4] Coordinated wardrobe and dresser.





N_05

Camera da letto matrimoniale composta da letto Bent con testiera design, comodini, comò e armadio con specchio. Le essenze e le colorazioni sono frassino spazzolato bianco puro RAL 9010.

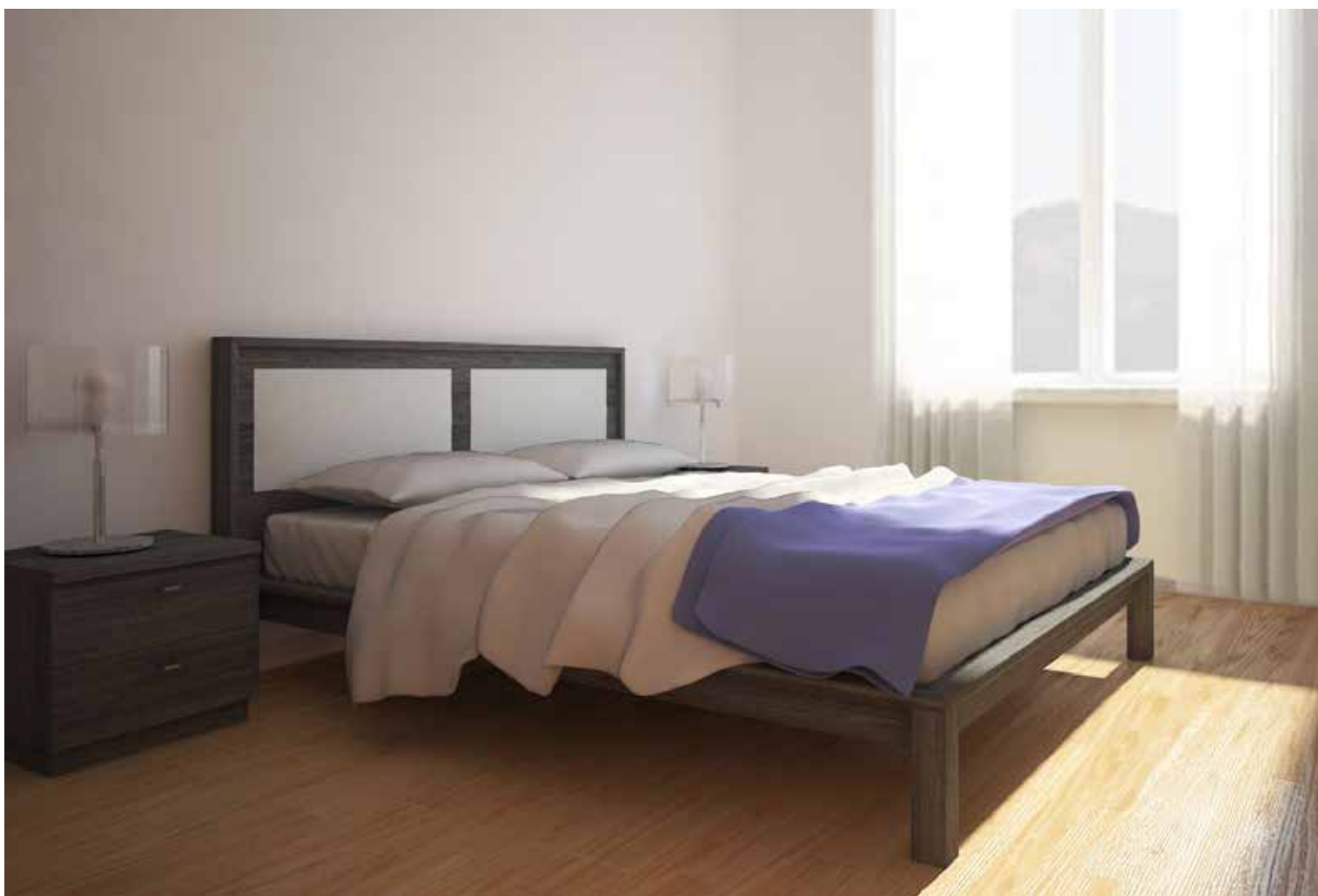
Bent bedroom double bed with design headboard, bedside tables, dresser and mirrored wardrobe. Colors and essences are brushed ash pure white RAL 9010.

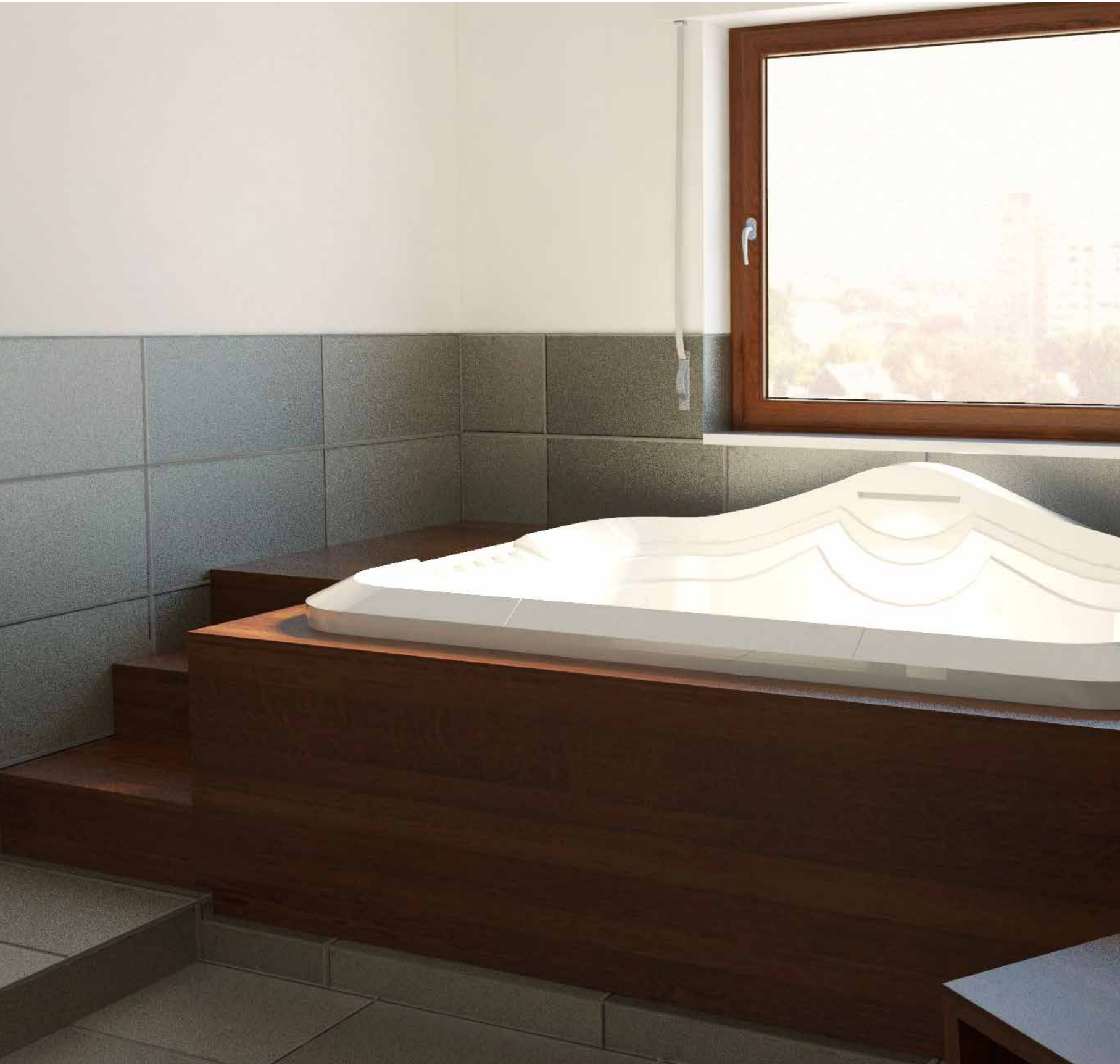


N_06

Camera da letto matrimoniale composta da letto Skin con testiera design, comodini, settimanini, armadio e specchiera. Le essenze e le colorazioni sono frassino spazzolato bianco puro RAL 9010 e Balanced Gray Oak.

Skin bedroom double bed with design headboard, bedside tables, dresser, wardrobe and mirror. Colorings and essences are brushed ash Pure White RAL 9010 and Balanced Gray Oak.





Wellness & Bagno

Arredare è una
questione di stile



Moderne e funzionali soluzioni d'arredo per la sala da bagno.

Moderns and functionals furnishings solutions for bathroom.

B_01 / 02



[1] B_01 Mobile da bagno sospeso con cassetto predisposto per lavabo da appoggio laccato Grigio Luce RAL 7035. [2] B_02 Mobile da bagno sospeso con vano a giorno e cassetto predisposto per lavabo da appoggio in frassino laccato spazzolato Grigio Ghiaia RAL 7032.

[1] B_01 Suspended bathroom furniture with drawer arranged for countertop washbasin with lacquered RAL 7035 Light Gray finish. [2] B_02 Suspended bathroom furniture with open compartment and drawer arranged for countertop washbasin with lacquered RAL 7032 Pubble Gray finish.



B_02

B_03 Mobile da bagno sospeso con doppio cassetto predisposto per lavabo da appoggio laccato Giallo Grigio RAL 7034 e contenitori appesi chiuso laccato Giallo Grigio RAL 7034 ed a giorno laccato Bianco Puro RAL 9010.

B_03 Suspended bathroom furniture with double drawer arranged for countertop washbasin with lacquered RAL 7034 Yellow Gray finish and hanging units, one with closed compartment lacquered RAL 7034 Yellow Gray finish and another with open compartment lacquered RAL 9010 Pure White finish..



Progettazione e produzione di mobili ed arredamenti su misura



CUCINA

Mobili per cucina componibile, cucine in muratura, cucine monoblocco;

LIVING ZONA GIORNO

Composizioni soggiorno, pareti attrezzate, librerie e scaffali, mobili contenitori, cassettiere, vetrine, mobili con vetrina, mobili per ingresso, mobili porta TV e Hi-Fi

TAVOLI E SEDIE

Tavoli, sedie, sgabelli, tavolini da soggiorno, consolle;

COMPLEMENTI D'ARREDO

Appendiabiti, mensole, carrelli, piccoli contenitori, portabottiglie, porta ombrelli, porta riviste, séparé, scarpriere, specchiere;

ZONA NOTTE

CAMERA DA LETTO

Letti matrimoniali, letti singoli, armadi, cabine armadio, cassettoni e cassettiere, comodini, secretaire e trucco, materassi

CAMERA RAGAZZI

Camerette, sedie e poltroncine, scrivanie, letti singoli, letti a castello, armadi, culle;

ARREDO BAGNO E WELLNESS

Mobili con lavabo, contenitori bagno, accessori bagno, specchi, mensole bagno, arredo lavanderia, rivestimento vasche idromassaggio e cabine doccia;

HOME OFFICE E STUDIO

Scrivanie e scrittoi, poltroncine ufficio, classificatori, archivi e cassettiere, scaffali e librerie, mobili porta computer;



Moranelli S.r.l.

Strada Provinciale 130 – Contrada Ombrece, snc
87010 San Donato di Ninea (CS)
ITALIA

Codice Fiscale e Numero Iscrizione al Registro delle Imprese di Cosenza: 02972550780
Partita IVA: 02972550780
Iscrizione R.E.A. di Cosenza: 202285

Posta Elettronica Certificata P.E.C.: moranelli.srl@legalmail.it



1962
2022

MADE IN 
ITALY

Moranelli S.r.l.

Strada Provinciale 130 – Contrada Ombrece, snc
87010 San Donato di Ninea (CS)
ITALIA

Tel. +39 0981 63870
E-mail: info@moranelli.it

www.moranelli.it

 moranelli.srl

 www.facebook.com/moranelli.it

 www.instagram.com/moranelli